

COMPANY PROFILE

PERUSAHAAN LISTRIK NEGARA PT PLN (PERSERO)



PLN





COMPANY PROFILE

PERUSAHAAN LISTRIK NEGARA PT PLN (PERSERO)

DAFTAR ISI

Table of Contents

TENTANG KAMI

ABOUT US

Sejarah Singkat PT PLN (Persero)	4
Brief History of PT PLN (Persero)	
Kilas Operasional	5
Operational Highlights	
Membawa Listrik Sampai kepada Anda	6
Bringing Electricity to You	
Transformasi Mewujudkan Visi PLN	8
Transformation to Realize PLN's Vision	
Misi dan Tata Nilai Kami	9
Our Mission and Core Values	

PORTOFOLIO BISNIS

BUSINESS PORTOFOLIO

5 Cluster Portofolio PLN	11
5 Clusters of PLN's Portofolio	
Penyediaan Energi Primer	12
Primary Energy Supply	
Pembangkitan	16
Electricity Generation	
Wilayah Usaha	26
Business Area	
<i>Beyond Kwh</i>	30
Beyond Kwh	
Solusi Bisnis	32
Business Solutions	
Alamat Kantor	43
Office Address	



TENTANG KAMI

ABOUT US





SEJARAH SINGKAT PT PLN (PERSERO)

Brief History of PT PLN (Persero)

Sejarah PT PLN (Persero) bermula pada 27 Oktober 1945 dimana Presiden Soekarno membentuk Jawatan Listrik dan Gas, yang berada di bawah Departemen Pekerjaan Umum dan Tenaga untuk mengelola pembangkit listrik yang dimiliki saat itu dengan kapasitas total 157,5 MW.

Perusahaan berkembang melewati beberapa fase perubahan bentuk, hingga pada tahun 1994, sesuai PP No. 23/1994 menjadi Perusahaan Perseroan (Persero) PT Perusahaan Listrik Negara atau disingkat PT PLN (Persero) berdasarkan akta 169 tanggal 30 Juli 1994 dari Notaris Sutjipto.

Seiring perubahan lingkungan bisnis, pada akhir tahun 2022 PLN menjadi Holding Company yang membawahi empat subholding yang bergerak di bidang energi primer, pembangkitan, dan *beyond kWh* dengan tetap membina anak-anak usaha lainnya.

The history of PT PLN (Persero) began on October 27, 1945, when President Soekarno formed the Electricity and Gas Bureau, which was under the Ministry of Public Works and Power, to manage the power plant that was owned at that time with a total capacity of 157.5 MW.

The company developed through several phases of changing forms until 1994, when, according to PP No. 23/1994, it became a limited liability company (Persero), PT Perusahaan Listrik Negara, or abbreviated as PT PLN (Persero), based on deed 169 dated July 30, 1994, from Notary Sutjipto.

As the business environment changes, at the end of 2022, PLN became a holding company overseeing four subholdings engaged in primary energy, generation, and beyond kWh while continuing to foster other subsidiaries.



KILAS OPERASIONAL

Operational Highlights



6.928 unit(s)/69.040 MW
Total Kapasitas Pembangkit
Total Power Plant Capacity



68.206 kms/kmc
Jaringan Transmisi
Transmission Line



155.968 MVA
Kapasitas Gardu Induk
Substation Capacity



1.033.662 kms/kmc
Jaringan Distribusi
Distribution Line



13,14%
Bauran Energi EBT
NRE Energy Mix



273,76 TWh
Penjualan Listrik
Sale of Electricity



463,20 menit/pelanggan
(minute/customer)
5,62 kali/pelanggan (time/
customer)
System Average Interruption Duration Index
(SAIDI)
System Average Interruption Frequency Index
(SAIFI)



85,6 juta/million
Pelanggan
Customers



Rp 145,536 triliun/trillion
Modal Disetor
Paid Capital



Rp 441 triliun/trillion
Pendapatan Usaha
Total Revenue



Rp 1.638 triliun/trillion
Total Aset (Rp)
Total Assets (Rp)



Rp 386 triliun/trillion
Biaya Usaha
Operating Expense



Rp 14,34 triliun/trillion
Laba Bersih
Net Profit



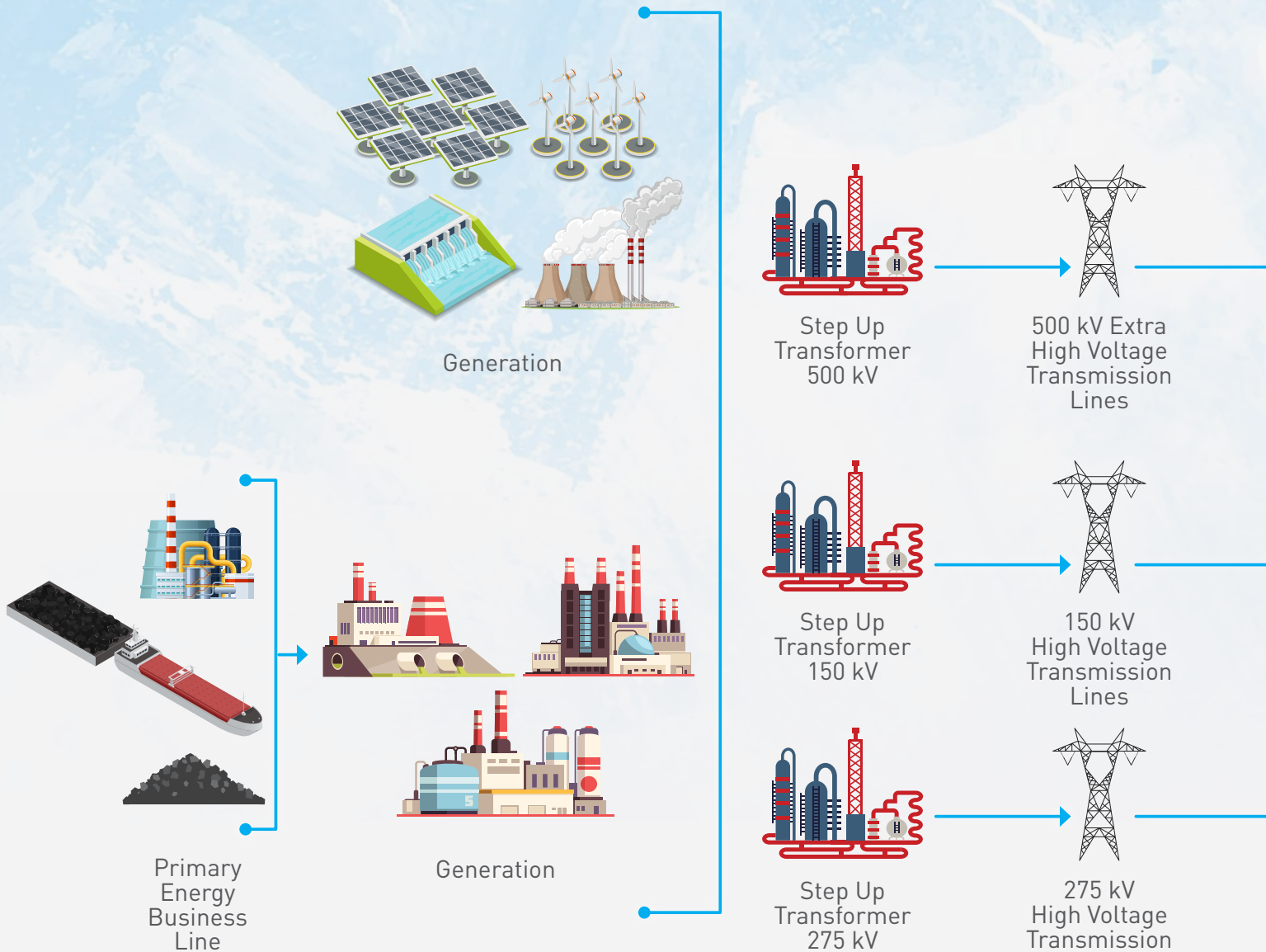
**43.896 (Holding),
53.343 (Group)**
Jumlah Pegawai
Employees

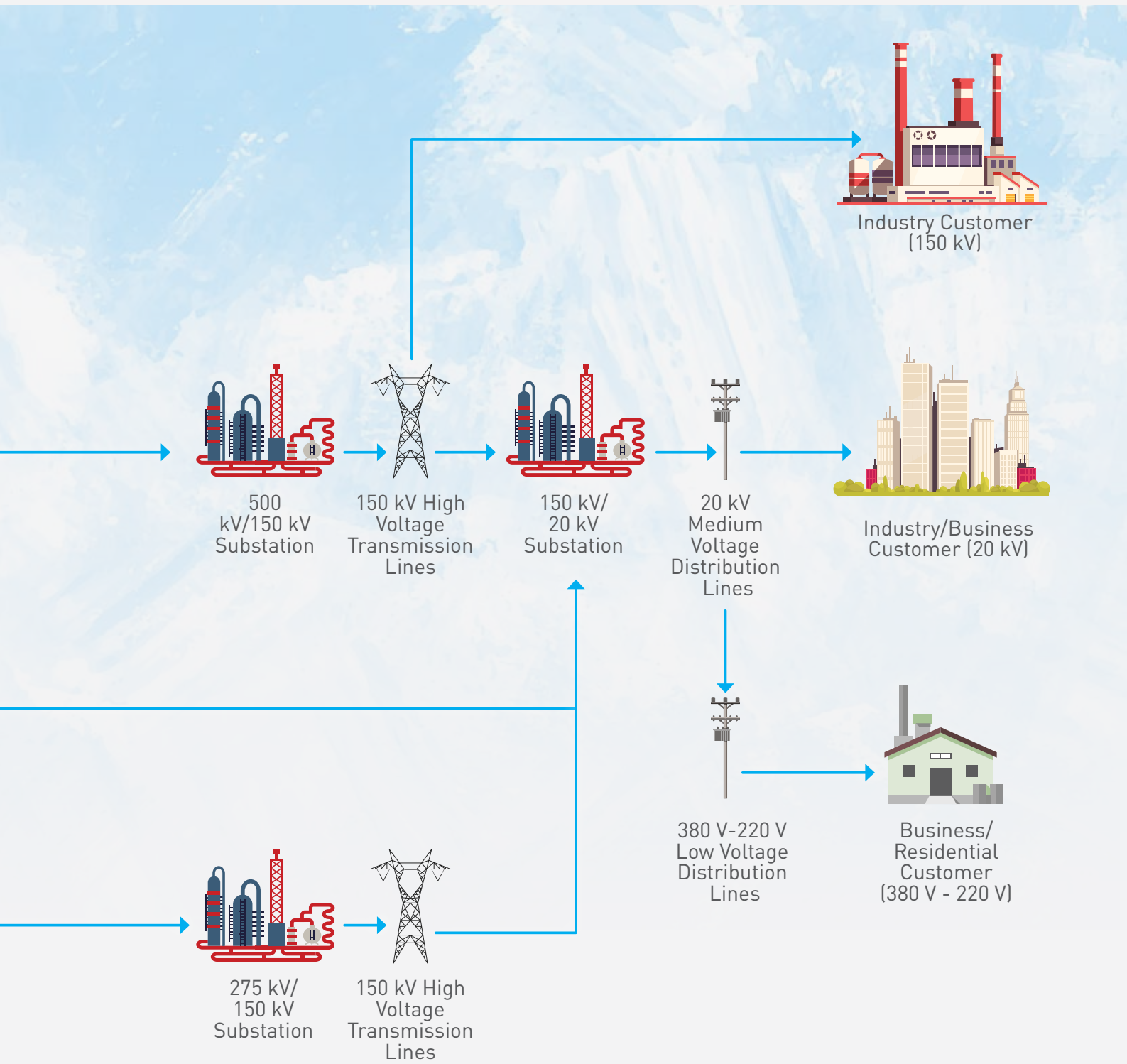


**Fitch : BBB (stable),
Moody's : Baa2 (stable),
S&P : BBB (stable),
Pefindo : AAA,
JCR : BBB+ (stable)**
Rating Perusahaan
Corporate Ratings

MEMBAWA LISTRIK SAMPAI KEPADA ANDA

Bringing Electricity to You





TRANSFORMASI MEWUJUDKAN VISI PLN

Transformation to Realize PLN's Vision



Untuk bisa mencapai visi tersebut, kami merumuskan Program Transformasi dengan 4 tujuan strategis, yaitu:

- (1) Aspirasi *Green* untuk memimpin transisi energi Indonesia melalui peningkatan energi terbarukan yang cepat dan efisien,
- (2) Aspirasi *Innovative* untuk mendorong pertumbuhan Perusahaan lewat bisnis model dan layanan yang inovatif,
- (3) Aspirasi *Customer Focused* untuk memuaskan konsumen lewat kualitas layanan kelas dunia,
- (4) Aspirasi *Lean* untuk bisa menyediakan listrik yang handal dengan harga yang terjangkau.

To achieve our vision, we formulated a Transformation Program with 4 strategic goals:

- (1) Green's aspiration to lead Indonesia's energy transition through the rapid and efficient upgrading of renewable energy,
- (2) Innovative aspirations to drive the company's growth through innovative business models and services,
- (3) Customer-focused aspirations to satisfy consumers through world-class service quality,
- (4) A lean aspiration to be able to provide reliable electricity at an affordable price

MISI DAN TATA NILAI KAMI

Our Mission and Core Values

Kami mengemban misi yang menjadi alasan keberadaan kami, yaitu:

- (1) Menjalankan bisnis kelistrikan dan bidang lain yang terkait, yang berorientasi pada kepuasan pelanggan, anggota perusahaan dan pemegang saham,
- (2) Menjadikan tenaga listrik sebagai media meningkatkan kualitas kehidupan masyarakat,
- (3) Mengupayakan tenaga listrik menjadi pendorong kegiatan ekonomi,
- (4) Menjalankan kegiatan usaha yang berwawasan lingkungan.

We carry out our mission that become the reason for our existence:

- (1) Conducting electricity business and other related fields, oriented to customer satisfaction, company members and shareholders,
- (2) Making electricity as a medium to improve the quality of people's lives,
- (3) Keeping electricity as driving economic activity,
- (4) Conducting business activities that are environmentally sound.

Dalam menjalankan misi kami tersebut, kami menjunjung tinggi nilai-nilai AKHLAK, yaitu dengan memegang teguh kepercayaan yang diberikan (AMANAHA), terus belajar dan mengembangkan kapabilitas (KOMPETEN), saling peduli dan menghargai perbedaan (HARMONIS), berdedikasi dan mengutamakan kepentingan bangsa dan negara (LOYAL), terus berinovasi dan antusias dalam menggerakkan ataupun menghadapi perubahan (ADAPTIF) serta membangun kerjasama yang sinergis (KOLABORATIF).

In carrying out our mission, we uphold AKHLAK values, namely by upholding the trust given (AMANAHA), continuing to learn and developing capabilities (COMPETENT), caring for each other and respecting differences (HARMONIC), being dedicated and prioritizing the interests of the nation and state (LOYAL), continue to innovate and be enthusiastic in moving or facing change (ADAPTIVE) and building synergistic cooperation (COLABORATIVE).

PORTOFOLIO BISNIS

BUSINESS PORTOFOLIO

5 CLUSTER PORTOFOLIO PLN

5 Clusters of PLN's Portofolio

- 1 Energi Primer**
Primary Energy

- 2 Pembangkitan**
Electricity Generation
  
- 3 Wilayah Usaha**
Regional Business

- 4 Beyond KWh**

- 5 Solusi Bisnis**
Business Solutions
 
 

PENYEDIAAN ENERGI PRIMER

Primary Energy Supply

PT PLN ENERGI PRIMER INDONESIA

Tujuan Objective

Memastikan ketersediaan pasokan suplai energi primer melalui:

To ensure availability of primary energy supply by:



Konsolidasi proses pengadaan & logistik energi primer
Consolidation of primary energy procurement and logistics processes



Pencarian Sumber Energi Primer
Search for Primary Energy Sources



Pengembangan ekosistem yang tangguh
Strong ecosystem development



Penguatan rantai pasok energi primer
Strengthening the primary energy supply chain

Lini Bisnis Business Line



Penyediaan batubara
Provision of coal



Pengembangan tambang
Mine development



Penyediaan gas untuk pembangkit
Supply of gas for generators



Penyediaan BBM untuk pembangkit
Provision of fuel for generators



Penyediaan biomassa untuk co-firing PLTU
Provision of biomass for co-firing PLTU



Platform FSRU Gorontalo (PLN Gas & Geothermal)

Kinerja Operasional

Operational Performance

Kapasitas Pasokan
Supply Capacity



11,83 Jt MT
Batubara
Coal

Jumlah Pegawai

Number of Employees



279 orang people

Kinerja Keuangan

Financial Performance



Rp 10,94 triliun trillion
Pendapatan
Revenue



Rp 524,75 miliar billion
Laba Bersih
Net Profit



Rp 5,95 triliun trillion
Jumlah Aset
Total Asset

Penghargaan

Achievement

Top GRC Award 2022



Anak Perusahaan PLN Energi Primer Indonesia

PLN Energi Primer Indonesia Subsidiaries



Proses Pengangkutan Batubara (Jambi Prima Coal)



KM Malahayati Baruna (PT Pelayaran Bahtera Adhiguna)

PEMBANGKITAN

Electricity Generation

PT PLN INDONESIA POWER

Kegiatan Usaha Business Activities

PT PLN Indonesia Power, yang sebelumnya bernama PT Indonesia Power, merupakan Subholding PT PLN (Persero) yang memegang peranan strategis dalam sektor ketenagalistrikan di Indonesia. Kegiatan utama bisnis perusahaan saat ini yakni sebagai penyedia solusi energi yang meliputi penyediaan tenaga listrik melalui pembangkit tenaga listrik yang tersebar di Indonesia serta pengembangan bisnis *Beyond kWh*.

PT PLN Indonesia Power, previously known as PT Indonesia Power, is a Subholding of PT PLN (Persero), which plays a strategic role in the electricity sector in Indonesia. The company's main business activities at present are as a provider of energy solutions, which include supplying electricity through power plants spread across Indonesia as well as developing the Beyond kWh business.

Kinerja Operasional Operating Performance



20.878,33 MW
Total aset pembangkit
Total generation assets

PLTU 22 Unit/10.018 MW	PLTA 33 Unit/1.665,07 MW	PLTD 3 Unit/538,02 MW
PLTG 36 Unit/7.849,68 MW	PLTP 6 Unit/811,76 MW	PLTS 4 Unit/5,8 MW

Kinerja Keuangan Financial Performance



Rp 40,51 triliun trillion
Pendapatan
Revenue



Rp 5,76 triliun trillion
Laba Bersih
Net Profit



Rp 197,99 triliun trillion
Jumlah Aset
Total Asset



Jumlah Pegawai

Number of Employees



4.189 orang people

Penghargaan

Achievement

- BUMN Corporate Communications and Sustainability Summit 2022 - Juara 1 Kategori Community involvement & development Program
- Indonesia Green & Sustainable Companies Award (IGSCA) 2022
- CSR & Pengembangan Desa Berkelanjutan (PDB) Award 2022 - Kategori GOLD
- Anugrah Penghargaan Keselamatan dan Kesehatan Kerja (K3) 2022
- TOP CSR Awards 2022
- Hutam Capital on Resilience Award 2022

- Anugrah Satyalancana 2022
- Penghargaan Kementerian ESDM 2022 - Dharma Karya Energi & Subroto Bidang Efisiensi Energi
- Annual and Sustainability Report Rating of Indonesia - Grading AA+
- Indonesia Human Capital Award VIII 2022
- TOP GRC Awards 2022
- Indonesia Sustainable Development Goals Awards 2022
- Creating Learner From Within Award 2022 - Best Company
- Anugrah Proper 2022 - 9 Proper Emas
- International Invention, INnovation & Technology Exhibition 2022 - Gold Medal & Silver Medal
- Global Youth Leadership Summit and Award 2022 - Business Excellence Leader in Electrical Production Innovation
- Asia Sustainability Reporting Rating 2022 - Platinum Rank
- Vision award Sustainability Report 2021 - Platinum Award
- Asean Energy Award 2022



PLTP Kamojang Garut 377 MW

Anak Perusahaan PLN Indonesia Power

PLN Indonesia Power Subsidiaries



PT PLN NUSANTARA POWER

Kegiatan Usaha Business Activities

PT PLN Nusantara Power yang sebelumnya bernama PT Pembangkitan Jawa-Bali (PJB), merupakan Subholding PT PLN (Persero) yang bergerak di bidang pembangkitan tenaga listrik. Berdiri sejak 3 Oktober 1995 dengan kapasitas pembangkit yang dikelola sebesar 18.573 MW tersebar di seluruh Indonesia. PLN NP juga mengembangkan bisnis melalui anak perusahaan di bidang jasa operation dan maintenance pembangkit, investasi pembangkit melalui JVC, penyediaan sparepart dan jasa pendukung lainnya.

PT PLN Nusantara Power previously named PT Pembangkitan Jawa-Bali (PJB), it is a Subholding of PT PLN (Persero), which is engaged in electricity generation. Established on October 3, 1995, with a managed generating capacity of 18,573 MW spread throughout Indonesia. PLN NP is also developing business through its subsidiaries in the fields of generator operation and maintenance services, generator investment through JVC, provision of spare parts, and other supporting services.

Kinerja Operasional Operating Performance



18.573 MW
Total aset pembangkit
Total generation assets

PLTU 51 Unit/7.391,35 MW	PLTM 22 Unit/13,85 MW	PLTG 23 Unit/618,06 MW
PLTMG 65 Unit/742,34 MW	PLTGU 47 Unit/7.189,08 MW	PLTD 355 Unit/765,08 MW
PLTA 61 Unit/1.853,47 MW		

Kinerja Keuangan Financial Performance



Rp 27,2 triliun trillion
Pendapatan
Revenue



Rp 6,58 triliun trillion
Laba Bersih
Net Profit



Rp 174,92 triliun trillion
Jumlah Aset
Total Asset



PLTA Sutami, Malang 3x35 MW

Jumlah Pegawai

Number of Employees



3.034 orang people

Penghargaan

Achievement

- International, Innovation, dan Technology Exhibition (ITEX) - Gold Medal
- Kaohsiung International Invention dan Design Expo 2022 (KIDE) - Gold Medal
- Contact Center World Awards 2022 - Gold Winner pada Kategori Best Use of Social Media
- Top CSR Awards 2022
- Transparansi Emisi Korporat (TEK) 2022 - Gelar "Green" dan "Silver"
- International Council for Small Business (ICSB) Indonesia Presidential Award 2022
- Indonesia CSR & TJSL Award (ICA) 2022

- CSR & PDB (Pengembangan Desa Berkelanjutan) Award 2022 - 3 Gold, 1 Silver, 2 Bronze
- Top CSR of The Year 2022
- Asia Responsible Enterprise Award (AREA) 2022 - Kategori Social Empowerment
- Indonesia Corporate Social Responsibility V tahun 2022 (ICSRAV-2022) - The Best SDG's Program Implementation 2022 Responsible Consumption & Production & 1st The Best Company for Environmental Social Governance (ESG)
- Anugerah Satyalancana
- TOP GRC Awards 2022
- Penghargaan Kementerian ESDM 2022 - Dharma Karya Energi & Subroto Bidang Efisiensi Energi
- Indonesia Digital Innovation & Achievement Awards (IDIA) 2022
- Indonesia Safety Excellence Awards (ISEA) 2022
- BUMN Award 2022 : Corporate Communication Material
- Indonesia Sustainable Development Goal Awards 2022 - 3 penghargaan korporasi, 6 Gold, 3 Silver
- Annual and Sustainability Report Rating of Indonesia - Grading A+ (AR) dan B (SR)
- Asia Sustainability Reporting Rating (ASRRAT) 2022 - Gold Rank
- ASEAN Risk Award 2022
- PROPER 2022 - 5 emas, 4 hijau, 12 biru



PLTS Cirata, Purwakarta 1 MW

Anak Perusahaan PLN Nusantara Power

PLN Nusantara Power Subsidiaries



PT Navigat Innovative
Indonesia



PT MANDAU CIPTA TENAGA NUSANTARA

Kegiatan Usaha Business Activities

PT Mandau Cipta Tenaga Nusantara (MCTN) mengelola PLTG yang dibangun untuk memenuhi kebutuhan listrik dan uap Blok Rokan yang meningkat di tahun 1998 untuk pengembangan lapangan minyak Duri. Konstruksi dimulai pada tahun 1998 dan mulai operasi pada September 2000 dengan nilai investasi 300 juta USD. Pembangkit PT MCTN dengan sistem Cogeneration terletak di North Duri Field di Rokan Block Work Area di Sumatra, Indonesia dengan kapasitas pembangkit listrik 300 MW dan uap 360.000 steam barrel per hari. Sejalan dengan Blok Rokan yang diambil alih oleh Pertamina, PT MCTN diakuisisi oleh PT PLN (Persero) pada 6 Agustus 2021. North Duri Cogeneration (NDC) tetap menjadi fasilitas penting untuk mendukung operasi Blok Rokan sampai dengan 2041.

PT Mandau Cipta Energi Nusantara (MCTN) manages the PLTG which was built to meet the increasing demand for electricity and steam for the Rokan Block in 1998 for the development of the Duri oil field. Construction started in 1998 and commenced operations in September 2000 with an investment value of 300 million USD. The PT MCTN power plant with the Cogeneration system is located in North Duri Field in the Rokan Block Work Area in Sumatra, Indonesia with a generating capacity of 300 MW and steam of 360,000 steam barrels per day. In line with the Rokan Block which was taken over by Pertamina, PT MCTN was acquired by PT PLN (Persero) on 6 August 2021. North Duri Cogeneration (NDC) remains an important facility to support the operations of the Rokan Block until 2041.

Kinerja Operasional Operating Performance



3 Unit Units/100 MW
Total asset PLTG
Total PLTG assets

Jumlah Pegawai Number of Employees



34 orang people

Kinerja Keuangan Financial Performance



Rp 659,69 miliar billion
Pendapatan
Revenue



Rp 347,52 miliar billion
Laba Bersih
Net Profit



Rp 904,99 miliar billion
Jumlah Aset
Total Asset



Inspeksi bulanan pada trafo 125 MVA/Monthly inspection of transformer 125 MVA



Daily Routine Inspection Power Control Room MCTN

WILAYAH USAHA

Business Area

PT PLN BATAM

Kegiatan Usaha

Business Activities

PT PLN Batam sebagai Pemegang Izin Usaha Ketenagalistrikan Untuk Umum (PIUKU) untuk wilayah kerja Batam, Rempang, Galang dan wilayah lainnya terus berkomitmen untuk memberikan pelayanan terbaik bagi pelanggan dengan senantiasa menyediakan tenaga listrik yang handal dengan bertumpu pada Sumber Daya Manusia yang profesional.

PT PLN Batam as the Holder of Public Electricity Business License (PIUKU) with working areas of Batam, Rempang, Galang and other areas will continue to be committed to providing the best service for customers by always providing reliable electric power by relying on professional Human Resources.

Kinerja Operasional

Operating Performance



357.673 Pelanggan Customer

Jumlah Pelanggan
Number of customers



3.670.803 MWh

Produksi Listrik
Electricity Production



687 MW

Kapasitas pembangkit listrik
Power generation capacity



200,9 kms/kmc

Jaringan Transmisi
Transmission line length



2.168,2 kms

Jaringan Distribusi TM
TM distribution network length



3.480,12 kms

Jaringan Distribusi TR
The length of the TR distribution network



PLTGU Panaran Batam 82,1 MW

Kinerja Keuangan

Financial Performance



Rp 6,3 triliun trillion
Pendapatan
Revenue



Rp 520,98 miliar billion
Laba Bersih
Net Profit



Rp 20,63 triliun trillion
Jumlah Aset
Total Asset

Jumlah Pegawai

Number of Employees



490 orang people

Penghargaan Achievement

- Best Electricity Company In Optimizing Business Service Of The Year 2022, Indonesia Top Bank
- Wajib Taat Pajak Daerah Kota Batam Tahun 2022, Wali Kota Batam
- Penghargaan Top Leader on CSR Commitment 2022 Kepada Direktur Utama PT PLN Batam, Bapak Nyoman S. Astawa, TOP CSR Award 2022
- Penghargaan Top CSR Commitment 2022 # Star 4 Kepada PT PLN Batam, TOP CSR Award 2022
- Penghargaan sebagai Perusahaan yang Telah Menerapkan Sistem Manajemen Keselamatan dan Kesehatan Kerja, Menteri Ketenagakerjaan Republik Indonesia
- Penghargaan Program Pencegahan dan Penanggulangan COVID-19 di Tempat Kerja dengan Kategori PLATINUM, Menteri Ketenagakerjaan Republik Indonesia
- Penghargaan atas Kecelakaan Nihil (Zero Accident Award), Menteri Ketenagakerjaan Republik Indonesia
- Penghargaan atas Prestasinya Dalam Menerapkan Sistem Manajemen Keselamatan dan Kesehatan Kerja (K3), Gubernur Kepulauan Riau
- Penghargaan atas Prestasinya Dalam Melaksanakan Program Keselamatan dan Kesehatan Kerja (K3), Gubernur Kepulauan Riau
- Penghargaan atas Prestasinya Dalam Program Pencegahan dan Penanggulangan COVID-19 di Tempat Kerja dengan Kategori PLATINUM, Gubernur Kepulauan Riau
- Best Electricity Company In Optimizing Business Service Of The Year 2022, Indonesia Top Bank
- Wajib Taat Pajak Daerah Kota Batam Tahun 2022, Wali Kota Batam

Anak Perusahaan PLN Batam PLN Batam Power Subsidiaries





PLN Batam PLTS 1 MW Tanjung Uma

BEYOND KWH

Beyond KWH

PT PLN ICON+

Kegiatan Usaha

Business Activities

PT PLN Icon Plus, sebelumnya bernama PT Indonesia Comnets Plus, merupakan Subholding PT PLN (Persero) yang bergerak di bidang teknologi informasi dan komunikasi (ICT) dan solusi bisnis. Berdiri pada 3 Oktober 2000, PLN Icon Plus yang saat ini bertransformasi menjadi Subholding Beyond KWH menjalankan lini bisnis diluar ketenagalistrikan, meliputi internet, konektivitas, market place, pengisian daya kendaraan listrik, swap baterai, sistem Charge-In dan PLTS Atap.

PT PLN Icon Plus, previously known as PT Indonesia Comnets Plus, is a Subholding of PT PLN (Persero) engaged in information and communication technology (ICT) and business solutions. Established on October 3, 2000, PLN Icon Plus, which is currently transforming into Subholding Beyond KWH, runs business lines outside of electricity, including internet, connectivity, market place, electric vehicle charging, battery swap, charge-in system, and rooftop PLTS.

Kinerja Operasional

Operating Performance

Produk/layanan:

- Pelanggan korporasi (enterprise business) : Layanan Konektivitas, Layanan Manage Service, Digital Platform Based Services.
- Pelanggan retail (rumah): produk Fixed Broadband Internet yang dikenal dengan ICONNET.

Product/service:

- Corporate customers (enterprise businesses): connectivity services, managed services, and digital platform-based services.
- Retail customers (home): fixed broadband Internet products known as ICONNET.

Pelanggan

Customer



489.327 Pelanggan Customer
Jumlah Pelanggan
Number of customers

Jumlah Pegawai

Number of Employees



775 orang people



Bisnis Jaringan Internet/Internet Business Network (ICONNET)

Kinerja Keuangan

Financial Performance



Rp 4,047 triliun trillion
Pendapatan
Revenue



Rp 646,49 miliar billion
Laba Bersih
Net Profit



Rp 6,975 triliun trillion
Jumlah Aset
Total Asset

Penghargaan

Achievement

- CC Service Excellent Tahun 2023
- ASIA EV Technology Show 2023
- THE 14TH SPS AWARDS 2023
- Indonesia GPR Awards (IGA) – Lembaga Humas Pemerintah terbaik, Sub Kategori Anak Usaha BUMN 2023
- Indonesia GPR Awards (IGA) – Pemenang pemimpin terpopuler di media pemberitaan online 2023
- Public Relations Indonesia Awards (PRIA) 2022 – Bronze Winner 2022
- CSR & TJSJ Award (ICA) 2022
- The Most Committed GRC Leader 2022
- The High Performing Corporate Secretary on GRC 2022
- Indonesia Digital Innovation & Achievement Awards 2022
- The Best Contact Center Indonesia 2022 (ICCA)
- TOP DIGITAL AWARD 2022

SOLUSI BISNIS

Business Solutions

PT ENERGY MANAGEMENT INDONESIA

Kegiatan Usaha

Business Activities

PT Energy Management Indonesia (EMI) bergerak di bidang konservasi energi dan lingkungan serta energi baru dan terbarukan, sebagai Leading Energy Service Company Nasional yang mendukung penurunan emisi karbon.

Berdiri sejak 28 Januari 1987 dengan nama PT Konservasi Energi Abadi, EMI berubah status dari yang sebelumnya merupakan BUMN menjadi Anak Perusahaan PT PLN (Persero) pada tahun 2021. Kegiatan usaha EMI antara lain:

- Asesmen, studi kelayakan dan implementasi konservasi dan efisiensi energi,
- Pengembangan ekosistem bioenergi,
- Pengelolaan dan pemanfaatan FABA,
- *Waste/water/waste water treatment*,
- *Waste heat recovery*,

PT Energy Management Indonesia (PT EMI) engage in the field of energy and environmental conservation, as well as new and renewable energy, as a national leading energy service company that supports carbon emission reduction.

Established on January 28, 1987, under the name PT Conservation Energi Abadi, EMI changed its status from previously being a BUMN to becoming a subsidiary of PT PLN (Persero) in 2021. EMI's business activities are:

- Assessment, feasibility study, and implementation of energy conservation and efficiency
- Bioenergy ecosystem development,
- FABA management and utilization,
- Waste water treatment,
- Waste heat recovery,

Kinerja Operasional

Operating Performance

Produk/layanan:

- EEC Engineering and Implementation. Layanan komprehensif: feasibility study, desain dan engineering, pelaksanaan EPC, Project Management Consultant serta Operasi dan Pemeliharaan untuk proyek-proyek Konservasi Energy & Lingkungan.
- New & Renewable Energy Utilization. Mengembangkan pemanfaatan Energi Terbarukan, khususnya Biomassa dan Bioenergi terdesentralisasi yang melibatkan masyarakat dan sumber daya setempat untuk digunakan sebagai energi alternatif untuk konversi LPG/BBM, Pembangkit Listrik Tenaga Biomassa (PLTBM) dan Co Firing Batubara: Biomass dan Other Decentralized Bioenergy
- EEC Power Solutions. Berfokus pada peningkatan efisiensi energi pengguna akhir mulai dari Audit Energi dan Studi Kelayakan, hingga pelaksanaan proyek-proyek hemat energi pada Green Economy Estate seperti Penerangan Jalan Umum dan Green Building atau Green Industrial Estate

Products/services:

- EEC Engineering and Implementation. Comprehensive services include feasibility studies, design and engineering, EPC implementation, project management consultants, and operations and maintenance for energy and environmental conservation projects.
- New and Renewable Energy Utilization. Developing the utilization of renewable energy, particularly biomass and decentralized bioenergy, involving local communities and resources to be used as alternative energy for LPG/BBM conversion, biomass power plants (PLTBM), and coal firing: Biomass and other decentralized bioenergy
- EEC Power Solutions. Focusing on improving the energy efficiency of end users, starting from energy audits and feasibility studies to implementing energy saving projects on green economy estates such as street lighting, green buildings, or green industrial estates.



Instalasi Bleed WTP di Gas Processing Facility Jambaran Tiung Buri milik PT Pertamina EP oleh PT EMI

Kinerja Operasional Operating Performance

Pelanggan Saat Ini
Recent Customers



49 Perusahaan Companies
Pelanggan
Customers



38 orang people

Kinerja Keuangan Financial Performance



Rp 20,67 miliar billion
Pendapatan
Revenue



Rp (5,23) miliar billion
Rugi Bersih
Net Loss



Rp 50,25 miliar billion
Jumlah Aset
Total Asset

Anak Perusahaan PT Energi Manajemen Indonesia

PT Energy Management Indonesia Subsidiaries



PT ENERGI BIOMASSA INDONESIA

PT ENERGI BANGUN INDONESIA



Instalasi Bleed WTP di Gas Processing Facility Jambaran Tiung Buri milik PT Pertamina EP oleh PT EMI

PT PLN TARAKAN

Kegiatan Usaha Business Activities

PT Pelayanan Listrik Nasional Tarakan (PT PLN Tarakan) merupakan Anak Perusahaan PT PLN (Persero) yang menjalankan bisnis di bidang pengelolaan jasa operasi & pemeliharaan pembangkit, transmisi, distribusi, dan pelayanan pelanggan di wilayah Indonesia Timur yang mencakup Kalimantan, Sulawesi, Nusa Tenggara, Maluku dan Papua, serta menyediakan pembangkit dengan kapasitas maksimum 100 MW di wilayah kerjanya. Melalui anak usahanya PT Paguntaka Cahaya Nusantara, PT PLN Tarakan juga menyediakan jasa penunjang untuk *Beyond kWh* dan pengelolaan gedung.

PT Tarakan National Electricity Service (PT PLN Tarakan) is a subsidiary of PT PLN (Persero), which runs a business in the management of generator operation and maintenance services, transmission, distribution, and customer service in the Eastern Indonesia region, which includes Kalimantan, Sulawesi, Nusa Tenggara, Maluku, and Papua, as well as providing generators with a maximum capacity of 100 MW in their working areas. PT PLN Tarakan, through its subsidiary PT Paguntaka Cahaya Nusantara, PLN Tarakan also provides supporting services for Beyond kWh and building management.

Kinerja Operasional Operating Performance

Produk/layanan

Products/services:

- Jasa operasi dan pemeliharaan pembangkit
Generator operation and maintenance services
- Jasa operasi dan pemeliharaan transmisi
transmission operation and maintenance services
- Jasa operasi dan pemeliharaan distribusi
distribution operation and maintenance services
- Penyediaan Pembangkit
Generator Provision
- Manajemen Billing
Billing Management
- ListriQu
ListriQu
- Manajemen Building untuk anak perusahaan (PCN)
Building Management for Subsidiaries (PCN)



210 Kontrak Contracts

Jumlah Pelanggan

Number of customers



Kalimantan, Sulawesi, Nusa Tenggara, Maluku dan Papua

Kalimantan, Sulawesi, Nusa

Tenggara, Maluku, and Papua

Area Pelayanan

Service Area



Operation & Maintenance PLTG Bengkanai

Kinerja Keuangan

Financial Performance



Rp 1,79 triliun trillion
Pendapatan
Revenue



Rp 81,43 miliar billion
Laba Bersih
Net Profit



Rp 803,53 miliar billion
Jumlah Aset
Total Asset

Jumlah Pegawai

Number of Employees



155 orang people

Penghargaan

Achievement

- Subroto Award kategori Pengembangan Kompetensi SDM sektor Energi dan Sumber Daya Mineral
Subroto Award in the category Development of HR Competency in the Energy and Mineral Resources sector

PT HALEYORA POWER

Kegiatan Usaha Business Activities

PT Haleyora Power (biasa disingkat HP) bergerak dibidang operasi dan pemeliharaan jaringan transmisi dan distribusi kelistrikan. Didirikan sejak 18 Oktober 2011, HP beroperasi di wilayah Sumatera, Jawa dan Bali. HP ditugaskan untuk mengelola bisnis penjualan tenaga listrik (retail), yang di masa mendatang diperkirakan akan makin kompetitif melalui pengembangan penyediaan tenaga listrik dengan layanan dan tarif khusus, sehingga dapat menekan subsidi.

PT Haleyora Power (commonly abbreviated as HP) is engaged in the operation and maintenance of electricity transmission and distribution networks. Established on October 18, 2011, HP operates in Sumatra, Java, and Bali. HP is assigned to manage the electricity sales business (retail), which in the future is expected to be more competitive through the development of electricity supply with special services and tariffs, so as to reduce subsidies.

Kinerja Operasional Operating Performance

Produk/layanan:

- Operation & Maintenance pada jaringan Transmisi dan Distribusi Kelistrikan

Products/services:

- Operation and Maintenance on the Electrical Transmission and Distribution Network



146 Kontrak Contracts
Jumlah Pelanggan
Number of customers

Jumlah Pegawai Number of Employees



167 orang people

Kinerja Keuangan Financial Performance



Rp 3,35 triliun trillion
Pendapatan
Revenue



Rp 98,82 miliar billion
Laba Bersih
Net Profit



Rp 1,36 triliun trillion
Jumlah Aset
Total Asset



Penghargaan

Achievement

- TOP GRC Award 2022 (3 star), TOP GRC Award 2023 (4 star)
- Badan Usaha Terbaik (BPJS Kesehatan)

Anak Perusahaan PT Haleyora Power

PT Haleyora Power Subsidiary



PT PLN ENJINIRING

Kegiatan Usaha Business Activities

PT Prima Layanan Nasional Enjiniring atau lebih dikenal dengan PLN Enjiniring merupakan perusahaan yang bergerak di bidang konsultansi enjiniring ketenagalistrikan. PLN Enjiniring menyediakan berbagai macam layanan; mulai dari perencanaan, konstruksi, operasi dan pemeliharaan, manajemen kinerja infrastruktur ketenagalistrikan dan non ketenagalistrikan. PLN Enjiniring menyediakan berbagai macam layanan; mulai dari perencanaan, konstruksi, operasi dan pemeliharaan, manajemen kinerja infrastruktur ketenagalistrikan dan non ketenagalistrikan

PT Prima Jasa Nasional Enjiniring, better known as PLN Engineering, is a company engaged in the field of electricity engineering consultancy. PLN Engineering provides a wide range of services, starting from planning, construction, operation, and maintenance to performance management of electricity and non-electricity infrastructure. PLN Engineering provides a wide range of services, starting from planning, construction, operation, and maintenance to performance management of electricity and non-electricity infrastructure.

Kinerja Operasional Operating Performance

Produk/layanan (dokumen enjiniring)

Products/services (engineering documents)

- Bidang Pembangkit: 210
Generation field: 210
- Bidang Konstruksi: 30
Construction Sector: 30
- Bidang TND: 154
TND field: 154

Jumlah Pegawai Number of Employees



4.264

Pegawai
Employees



PLTU 3 Parit Baru Bengkulu

Kinerja Keuangan

Financial Performance



Rp 536,12 miliar billion
Pendapatan
Revenue



Rp 68,93 miliar billion
Laba Bersih
Net Profit



Rp 1,09 triliun trillion
Jumlah Aset
Total Asset

Penghargaan Achievement



Bronze Winner di ajang BUMN Branding & Marketing Award kategori Global Branding & Marketing Award, International Recognition.

Bronze Winner di ajang BUMN Branding & Marketing Award kategori Global Branding & Marketing Award, International Recognition.



Special Appreciation to Company on Supporting TJSL Pillar of Social in Early Childhood Education Programs PT Prima Layanan Nasional Enjiniring pada Pelaksanaan TJSL * CSR Award 2022.

Special Appreciation to Company on Supporting TJSL Pillar of Social in Early Childhood Education Programs PT Prima Layanan Nasional Enjiniring pada Pelaksanaan TJSL * CSR Award 2022.



The Rising Customer Experience Team di ajang Indonesia Customer Experience Champions 2022.

The Rising Customer Experience Team di ajang Indonesia Customer Experience Champions 2022.

Anak Perusahaan PT PLN Enjiniring PT PLN Enjiniring Subsidiaries



ALAMAT KANTOR

Office Address

PT PLN (Persero) Kantor Pusat

Jl. Trunojoyo Blok M – I No 135
Kebayoran Baru, Jakarta 12160,
Indonesia
T : 021 – 7251234, 7261122
F : 021 – 7221330

PT PLN Indonesia Power

Jl. Jend. Gatot Subroto Kav. 18,
Setiabudi, Jakarta Selatan
T: 021- 22958455 (Hunting)
F: 021- 5252623
W: www.plnindonesiapower.co.id

PT PLN Energi Primer Indonesia

Jl. Hj. Tutty Alawiyah No.10, Jakarta
Selatan
T: 021-29122118; 021-29122182
F: 031-8283183
E: kontak@plnepi.co.id
W: www.plnepi.co.id

PT PLN Icon+

Jl. KH Abdul Rochim No. 1,
Mampang, Jakarta Selatan
T: 021-5253019
E: humas@iconpln.co.id
W: www.plniconplus.co.id

PT PLN Batam

Jl. Engku Putri No.3, Batam,
Kepulauan Riau
T: 0778-463150; 0778-463153
F: 0778-463143
E: humas@plnbatam.com
W: www.plnbatam.com

PT PLN Tarakan

Jl. Letjen ZA Maulani No. 78,
Balikpapan, Kalimantan Timur
T: 0542-8703981; 0542-8506674
F: 0778-463143
E: plntarakan@pln-t.co.id
W: www.pln-t.co.id

PT PLN Nusantara Power

Kantor Pusat:
Jl. Ketintang Baru No. 11, Surabaya,
Jawa Timur

Kantor Perwakilan:

Gedung 18 Office Park Lt. 2 dan 8
Jl. TB Simatupang, Jakarta Selatan
T: 031-8283180 Fax: 031-8283183
E: info@plnnusantarapower.co.id
W: www.plnnusantarapower.co.id

PT PLN Halejora Power

Kindo Square, Blok A15-16
Jl. Duren Tiga Raya No. 101, Duren
Tiga, Jakarta Selatan 12760
T: 021-79192517
E: info@haleyorapower.co.id
W: www.haleyorapower.co.id

PT PLN Enjiniring

Gedung Pusenlis lantai 5
Jl. Aipda K.S. Tubun 1/2
Petamburan, Jakarta
T: 021-5608432
F: 021-5640132
E: contactplne@plne.co.id
W: www.plne.co.id

PT Energy Management Indonesia

Graha Pratama Lantai 12
Jl. M.T. Haryono Kav.15, Jakarta
Selatan
T: 021-83793680
F: 021-83793688
E: info@emipersero.co.id
W: www.emipersero.co.id

PT Mandau Cipta Tenaga Nusantara

HWA Tower, Lt 1 & 2
Jl. Ciputat Raya No. 123, Kebayoran
Lama, Jakarta Selatan 12310
T: 021-22760235
E: sekretariat@mctn.co.id
W: mctn.co.id/home-page







PLN

Sekretariat Perusahaan
Corporate Secretariat

PT PLN (Persero) Kantor Pusat

Jalan Trunojoyo Blok M – I No 135
Kebayoran Baru, Jakarta 12160, Indonesia
Tel : 021 – 7251234, 7261122
Fax : 021 – 7221330
www.pln.co.id